



**V 4000**  
Einzelplatz-  
Absauganlagen



# V 4000

## Arbeitsplatz-Absaugung für den Einbau und den mobilen Einsatz

- Kompaktgerät mit austauschbarem Filtertürsystem
- stufenlose, elektronische Saugleistungsregelung
- automatische Zu- und Abschaltung zum stauberzeugenden Gerät
- automatische Abschaltung bei vollem Filter
- verschiedene Taschenfilter und Aktivkohlefilter als Zubehör erhältlich



V 4010 - V 4011 - V 4050

## Staub - nicht nur eine Belästigung, sondern auch eine Gefahr !

Zahntechniker werden täglich mit einer Vielzahl von Stäuben und Staubgemischen konfrontiert, die bei der Bearbeitung der Werkstücke entstehen. Wegen der gesichtsnahen Arbeitshaltung sind Absauganlagen mit gleichbleibend hoher Saugleistung erforderlich, um gegen den Atemsog und die Teilchensedimentation auf der Haut erfolgreich zu konkurrieren.

Absauggeräte der V 4000-Serie bieten eine wirkungsvolle Funktion in der primären Prävention berufsbedingter Erkrankungen der Atemwege und der Haut.



## Filtertechnik der V 4000

Alle V 4000 – Absauganlagen sind grundsätzlich mit einem Zweifach-Filterssystem ausgestattet. Der Schmutz wird in der Filtertasche gesammelt. Die gefüllte Tasche kann leicht herausgenommen und staubfrei entsorgt werden. Die Feinfilterpatrone bietet einen zusätzlichen Schutz und braucht nur in größeren Zeitabständen erneuert werden.

Beide Filter sind zur Abscheidung von Stäuben der Klasse „M“ geeignet und gemäß der DIN EN 60335-2-69 geprüft.

## Zubler® Filtertürsystem

Neben der 70 mm breiten Standard Filtertasche V 1003 steht die 160 mm breite Filtertasche V 1012 zur Verfügung. Das breite Filtersystem der Absauganlage V 4050 sorgt bei besonders starker Schmutzerzeugung für längere Standzeiten und einen höheren Wirkungsgrad. Die Filtersysteme sind kompatibel und mit dem Sauggerät variabel kombinierbar.



V 4000 geöffnet

## Zubler®-Einsaugsysteme

Für die Einhaltung der Staubgrenzwerte MAK (maximale Arbeitsplatz-Konzentration) ist nicht nur die Absauganlage als Vakuumerzeuger allein verantwortlich. Ungünstige Gestaltung von Saugmäulern und zu schwach dimensionierte Schläuche und Kanäle können den Absaugeffekt deutlich verringern.

Zur Tischfläche gerichtete Einsaugtrichter haben zur Erfassung der Staubfahne bei rechtsdrehenden Schleifgeräten den besten Wirkungsgrad. Alle Zubler® Einsaugtrichter sind so gestaltet, dass die Geräuschentwicklung im Einströmbereich auf ein Minimum reduziert wird.

**R1200** leiser Absaugtrichter mit hervorragender Schmutzerfassung in Verbindung mit dem Zubler® Rechteckkanal R1000 für hohes Staubaufkommen

**R1250** leises Absaugmaul, klein mit schwenkbarer Scheibe



**SH1** mobiler Absaugtrichter mit rutschfester Grundplatte für alle Arbeitstische ohne integrierte Absauglösung.

## Aktivkohle-Filter

Anstelle der Filterpatrone kann ein Aktivkohlefilter eingesetzt werden. Durch die Aktivkohle können giftige Dämpfe absorbiert werden, die z.B. bei der Kunststoffbearbeitung und beim Anrühren von Monomer entstehen. Der Aktivkohlefilter ist ein nachfüllbares Patronengehäuse. Da die Aktivkohle regelmäßig erneuert werden muss, bietet die Nachfüllpackung eine umweltfreundliche und kostengünstige Lösung.



## V 4001 Einbauversion

Die Einbauversion ist für die Aufhängung unter der Tischplatte vorgesehen. Dafür steht eine Befestigungsplatte mit einer passenden Schiene zur Verfügung. Dieser Mechanismus ermöglicht einen leichten Ein- und Ausbau des Absaugsystems. Ein nachträglicher Anbau der Schiene (Sonderzubehör) anstelle des Tragegriffs ist bei der Mobilversion jederzeit möglich.



## Technische Daten

Maße:

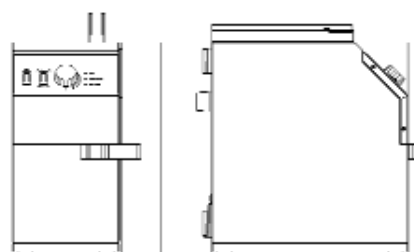
Breite:	schmale / breite Tür	256/ 375 mm
Höhe:	Griff / Aufhängung	435/ 415 mm
Tiefe:		400 mm
Gewicht:	schmale/ breite Tür	20/25 kg
Spannung:		230V 50-60Hz
Aufnahmeleistung:		max. 1150 W
Nennleistung:	Absaugung	max. 700 W
	Automatiksteckdose	max. 450 W
Saugleistung:		18-35 l/s
Vakuum (Abschaltpunkt):		8000 Pa
Schallpegel:		52-61 dB(A)

## Zubehör

### V 40XX

		<b>Best.-Nr.</b>
Y-Verteiler	V 1000	563/029
Saugschlauch NW 33	V 1001	530/002
Feinfilterpatrone	V 1002	556/019
Filtertasche Standard (3er-Pack)	V 1003	556/0035
Filtertasche für 160 mm Tür (3er-Pack)	V 1012	556/006G
Filtertasche für Späne (3er-Pack)	V 1009	556/0062
Aktivkohle-Filter	V 1004	556/0041
Nachfüllpack für Aktivkohle-Filter	V 1005	556/0042

Bestellnummern für weiteres Zubehör entnehmen Sie bitte der Preisliste.



- 1 70 mm Standardtür Anschluss hinten
- 5 180 mm Filtertür Anschluss hinten

- 0 Griff Mobilversion
- 1 Aufhängung
- 2 ohne

**V 40XX**

**P 1000**  
Poliereinheit



**AV 1000**  
Schleifbox



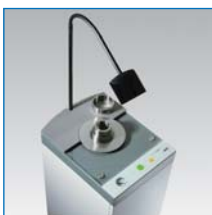
**FZ2 VARIOmatic®**  
4-Platz Absauganlage



**MB1000**  
Monomer Box



**VP 300, V 300**  
Keramikofenserie



**EASY CAST®**  
Vakuumgießgerät



**FZ VARIO**  
Zentrale Absaugsysteme



**R1500**  
Absaughaube



[www.zubler.de](http://www.zubler.de)

Zubler Gerätebau GmbH  
Buchbrunnenweg 26  
D-89081 Ulm-Jungingen  
Fon +49(0)731-14 52 0  
Fax +49(0)731-14 52 13

B00009 / 03-2006

